

# LEADERSHIP PROGRAMM

zusammenWachsen

FÜR SCHULE &  
WIRTSCHAFT



**ROMY MÖLLER**  
COACHING & INNOVATION



# FÜR SCHULE & WIRTSCHAFT

Unsere Welt verändert sich – tagtäglich meistern wir neue Herausforderungen und versuchen die Welt voranzubringen. Dabei nehmen Führungskräfte, sowohl in Schulen als auch in Unternehmen, eine wichtige Rolle ein – denn sie leiten, inspirieren und stoßen als Role Model an.

Wie soll aber die Welt von morgen aussehen und was braucht es dafür?

Wir sind überzeugt, dass nicht mehr nur Erfolg und Leistung allein zählen, sondern ebenso Persönlichkeit, Wertschätzung und Sinnhaftigkeit wichtige Dimensionen geworden sind. Es braucht Orte, an denen Menschen gemeinsam lernen und gestalten können, an denen sie wachsen und ihre Potentiale entfalten können – Orte, an denen sie ihre Selbstwirksamkeit erleben.

Diese Orte braucht es in Schulen und in Unternehmen – denn Lernen und Arbeiten macht nicht an Systemgrenzen halt. Was wäre, wenn die beiden Systeme mehr voneinander lernen könnten? Wenn sie Synergien nutzen würden? Wenn sie jeweils von den Erfahrungen des anderen partizipieren?

Lassen Sie uns gemeinsam Brücken zwischen den beiden Welten bauen – zwischen Schule und Wirtschaft – durch persönliche Beziehungen. Lassen Sie uns von- und miteinander lernen und gemeinsam durch eine ganzheitliche Sicht Transformationen anstoßen. Lassen Sie uns gemeinsam gesellschaftliche Verantwortung übernehmen.



# DIE IDEE – EIN GEMEINSAMES PROGRAMM

Um den Anforderungen unserer Gesellschaft gerecht zu werden, kreative Lösungen zu entwickeln und unser Potential auszuschöpfen, braucht es einen sicheren Rahmen für ein gemeinsames Entwickeln und Wachsen. Dieser sichere Rahmen kann durch eine erfolgreiche Führung geschaffen werden. Um dies zu ermöglichen, sind ganz unterschiedliche Kompetenzen auf verschiedenen Ebenen wichtig – Kompetenzen der Selbstführung, der Teamführung und der Systemführung.

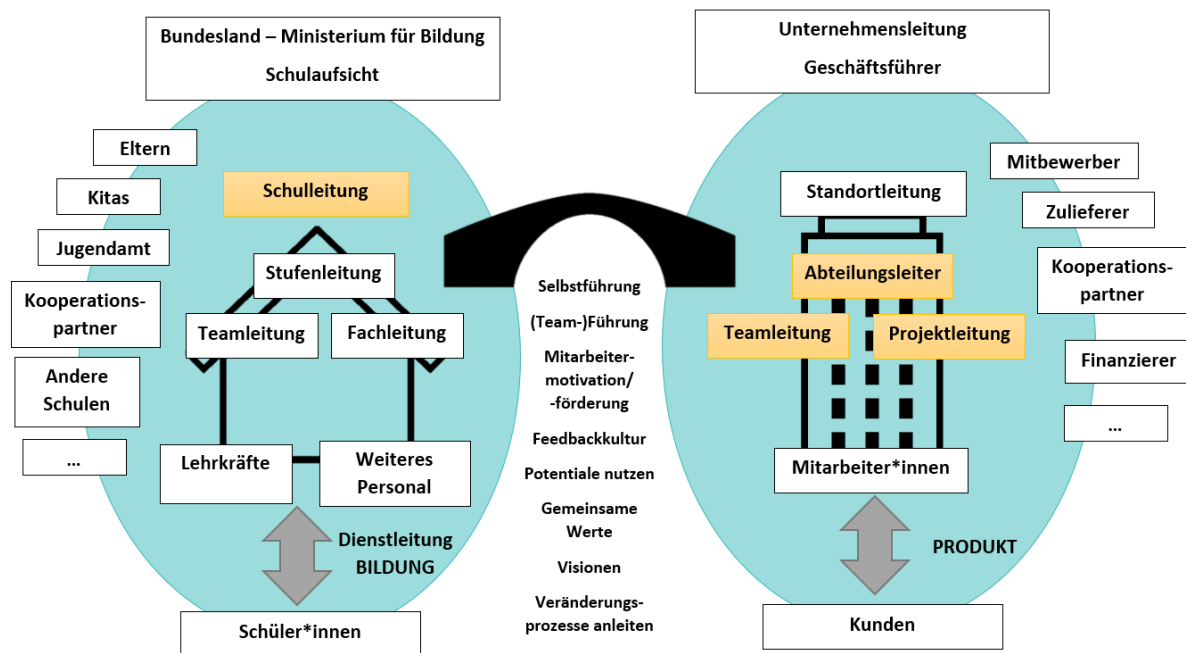
Wer bin ich als Führungskraft? Welche Rolle und welche Haltung nehme ich ein? Wie kommuniziere ich? Wie führe ich mein Team? Wie kann ich Veränderungsprozesse nachhaltig begleiten? Wie können wir uns von innen heraus entwickeln?

Diesen und vielen weiteren Fragen stellen sich die Führungskräfte tagtäglich in ihrer Arbeit – sei es in der Schule oder in der Wirtschaft. Es sind dieselben Themen und Herausforderungen, die sie bewältigen müssen – und dennoch sind die Systeme unterschiedlich. Genau dies können wir für das gemeinsame Lernen und gegenseitige Inspirieren nutzen.

## Gemeinsamkeiten und Unterschiede ...

Schule ist nicht nur ein Lernort für Schüler\*innen, sondern auch ein Arbeitsort für Lehrkräfte und pädagogisches Personal. Aus dieser Perspektive betrachtet ist Schule wie ein Unternehmen eine lernende Organisation – es gibt ebenso die Führung durch die Schulleitung, Teamstrukturen durch verschiedene Jahrgangsstufen/Fachgruppen, Mitarbeiter\*innen mit verschiedenen beruflichen Hintergründen und ein Produkt, nämlich „Bildung“.

Demnach ergeben sich für die Führungskräfte aus Schulen und Unternehmen dieselben Führungsthemen, z.B. Mitarbeitermotivation, Etablierung einer wertschätzenden Kommunikations- und Feedbackkultur oder Begleitung von Veränderungsprozessen. Es zeigt sich also eine große Schnittmenge an Themen, die für beide Systeme relevant sind – ein **Fundament an Gemeinsamkeiten**, über das sich die beiden Systeme austauschen und auf dem sie aufbauen können.



Gleichzeitig zeigen sich aber auch **wesentliche Unterschiede**, wie zum Beispiel:

- Bei der Weiterentwicklung von Schulen liegt bisher die Wirtschaftlichkeit nicht so sehr im Fokus wie bei Unternehmen in der Wirtschaft.
- Die Systeme werden durch unterschiedliche Rahmenbedingungen bestimmt, z.B. durch politische/rechtliche Vorgaben oder bei Personal- und Budgetthemen. Hier haben Unternehmen in der Wirtschaft meist größere Freiheiten.
- Die disziplinarische Verantwortung beginnt auf unterschiedlichen Führungsebenen, in Unternehmen meist auf Teamebene, in Schulen erst auf der Schulleitungsebene.
- Schulleitungen führen ein Kollegium von bis zu 80 Lehrkräften und mehr, in Unternehmen sind die Teams auf Abteilungsebenen meistens kleiner.
- Schulleitungen haben in der Regel eine pädagogische Ausbildung, Führungskräfte in Unternehmen verfügen meistens über eine fachorientierte Ausbildung.
- Die Mitarbeiter\*innen der Schulen haben ein sehr enges Verhältnis zu den Schüler\*innen, den Kunden, wodurch eine Nutzerperspektive erleichtert wird. Dies ist nicht in jedem Wirtschaftsunternehmen so stark ausgeprägt.

Diese Auswahl an Aspekten macht bereits deutlich, dass wir in den Systemen verschiedene Erfahrungen im Bereich Führung vorfinden – Erfahrungen, die einen Perspektivwechsel anstoßen. Genau deshalb ist es spannend, den Blick über den Tellerrand zu wagen, das eigene System zu verlassen und neugierig das andere zu erkunden, um aus der „Andersartigkeit“ Denkanstöße zu gewinnen – eine Andersartigkeit, die sich nicht so sehr ergibt, wenn der Austausch nur im eigenen System gesucht wird. Durch die Heterogenität können Innovationen entstehen – Innovationen, um Arbeitsorte zu Potentialorten werden zu lassen.

*Wie können wir eine Organisation führen, die soziale und ökonomische Aspekte vereint? Wie können wir einen Arbeitsort schaffen, an dem alle Mitarbeiter\*innen ihr Potential erleben und leben können? Wie können wir dazu das Wissen zu neuen Arbeitskulturen, Motivationsförderung und Gestaltung von Lernprozessen nutzen? Wie können Kooperationen zwischen mehreren Stakeholdern gelingen? Wie können persönliche Beziehungen zwischen Führungskräften aus Schule und Wirtschaft dazu beitragen, Verantwortung für die Gesellschaft zu übernehmen?*

## LASSEN SIE UNS VON DEN FRAGEN GEMEINSAM LERNEN

Lassen Sie uns durch das Programm, bei dem werdende Schulleiter\*innen und werdende Führungskräfte aus Unternehmen Lerntandems bilden, den Austausch fördern und persönliche Beziehungen aufbauen – zwischen Schule und Wirtschaft – um gemeinsam die Welt von morgen zu gestalten. Durch gegenseitige Hospitationen und gemeinsame Reflexionsgespräche können die Tandembuddys alternative Herangehensweisen kennenlernen und Best-practise Beispiele konkret in der Praxis erleben. Sie können sich gegenseitig Feedback schenken, beraten und unterstützen.

### Unser Ansatz ...



## DER AUFBAU.

### SELBSTFÜHRUNG. TEAMFÜHRUNG. SYSTEMFÜHRUNG.

Das Leadership-Programm bietet Teilnehmenden den Raum, sich mit sich selbst und mit der zukünftigen Aufgabe und Verantwortung intensiv auseinanderzusetzen zu können.

Wir starten bei der eigenen Selbstklärung, denn nur, wer sich selbst führen kann, kann auch andere führen. Daran anschließend gehen wir von Basics der Kommunikation über das eigene Führungsverständnis und Teamführung bis hin zu Systemführung und Transformationsprozessen.

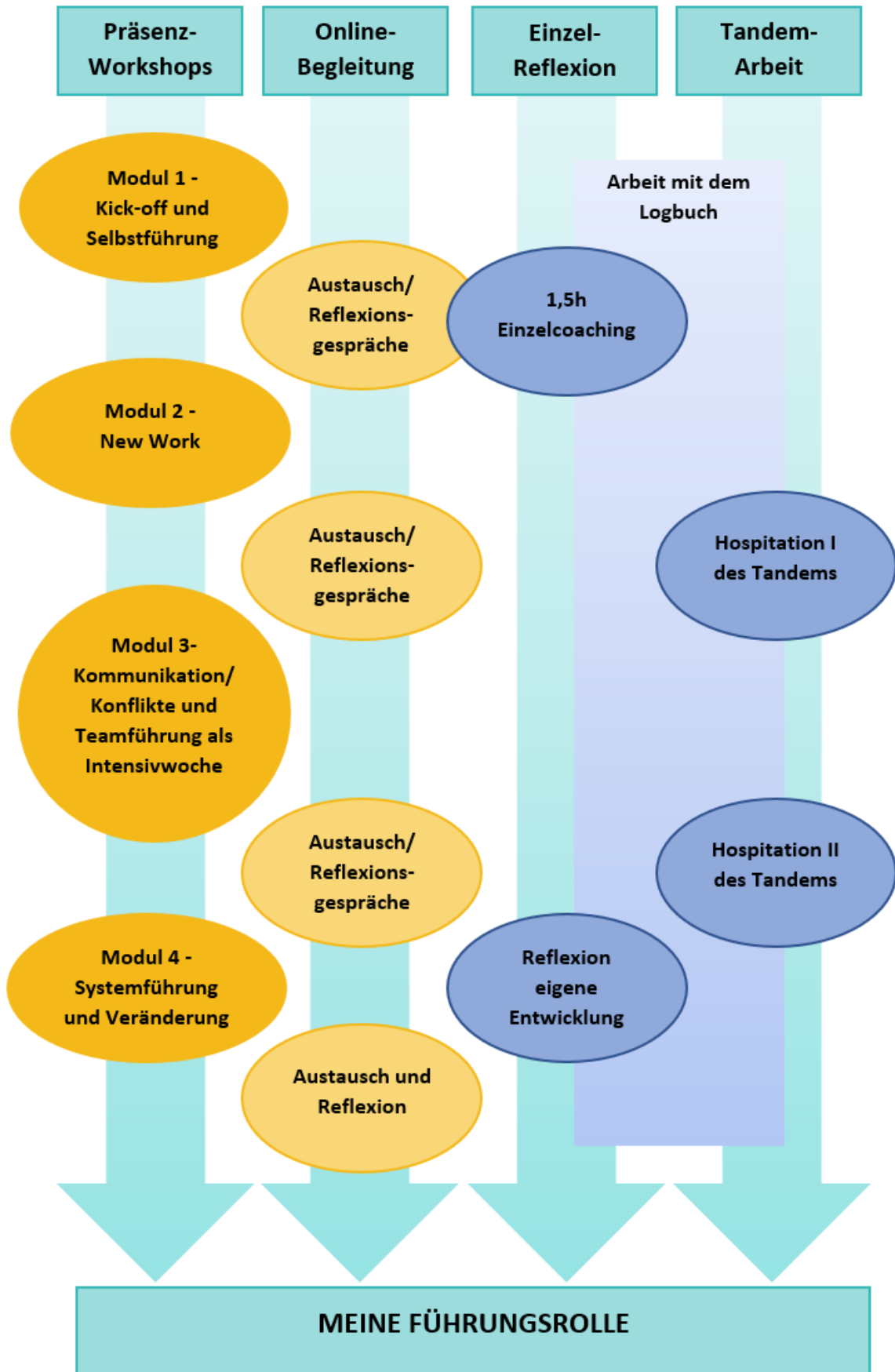
Dabei ist für uns bei all diesen Themen die eigene Haltung das Fundament. Zudem integrieren wir Bausteine zu New Work & Achtsamkeit, da in diesen Theorien und Praktiken Antworten für ein sinnerfüllendes Arbeiten liegen und Ideen für neue Führungspraktiken aufgezeigt werden.

Mit dem Programm verfolgen wir mehrere **Ziele**, u.a.

- die bewusste Wahrnehmung & Reflexion der eigenen Führungskompetenzen
- Erweiterung dieser Kompetenzen durch Tools, Ideen und Übungen
- Raum zum Ausprobieren und Lernen von Führung
- Kennenlernen von neuen Führungsansätzen, z.B. New Work & Mindful Leadership
- Gemeinsames Entwickeln von Ideen zum Thema Führung & sinnerfüllende Arbeit
- Perspektivwechsel durch den Austausch und die Vernetzung von zwei Systemen
- Etablierung einer ganzheitlichen Sicht über Grenzen hinweg
- Stärkung der Kooperation von Schulen und Unternehmen durch die persönlichen Beziehungen, um gemeinsam Verantwortung für gesellschaftliche Veränderungsprozesse zu übernehmen

Um dies zu erreichen, vereint das Programm ganz **unterschiedliche Formate** in blended-learning Design, um sowohl ein gemeinsames Erleben in Präsenz als auch die stetige Begleitung und Reflexion während des gesamten Prozesses zu ermöglichen:

- Präsenztrainings zum Austauschen, Lernen und Anwenden
- Online-Gruppensessions für die gemeinsame Reflexion und Unterstützung
- Einzelcoaching, um für sich selbst einen Fokus für die Ausbildung zu definieren
- Arbeit mit einem Logbuch, um die eigene Entwicklung bewusst zu reflektieren – sowohl allein als auch mit dem Tandembuddy
- Tandemarbeit mit Hospitationen
- Kaminabende mit Führungskräften aus Unternehmen und Schulen, um „next practice“- Beispiele kennenzulernen





Die **Inhalte des Programms** sind so ausgewählt, dass sie die gemeinsamen Themen der beiden Systeme, wie zum Beispiel Teamführung, Kommunikation und Systementwicklung, abdecken.

Wir verstehen die Inhalte dabei als Basis einer Führungskräftequalifizierung und als Impulse für eine weiterführende Auseinandersetzung. Uns ist vor allem der Raum für das eigene Reflektieren und Ausprobieren wichtig – deshalb steht das Selbsterleben bei uns im Vordergrund, denn dadurch erfährt man Chancen und Risiken der Methoden und kann diese viel besser in der Praxis umsetzen. Um die ersten eigenen Erfahrungen begleiten zu können, verteilt sich die Ausbildung auf acht Monate.

### **Modul 1: Kick-off und Selbstführung (3 Tage – Do, 02.09. bis Sa, 04.09.2021)**

In diesem Modul geht es vor allem um die Selbstklärung: Wer bin ich als Führungskraft? Was ist mir wichtig? Welches Verständnis von Führung habe ich? Welche Rollen fülle ich als Führungskraft aus? – Denn nur, wer sich selbst führen kann, kann auch andere führen.

#### **Inhalte sind:**

- Kennenlernen und Einblick in die Systeme (Unterschiede/Gemeinsamkeiten)
- Rolle und Haltung
- Mindful Leadership
- Selbstklärung – Werte, Visionen und das eigene Führungsbild

### **Modul 2: New Work – Sinnerfüllendes Arbeiten (2 Tage – Do, 04.11. bis Fr, 05.11.2021)**

Der Schwerpunkt des Moduls 2 liegt bei zeitgemäßen Führungs- bzw. Selbstführungs- und Kollaborations-Ansätzen für Teams und Organisationen, auch unter dem Begriff „**New Work**“ bekannt. New Work stellt dabei den Menschen in den Mittelpunkt der Arbeit. Arbeit wird vor allem als Mittel für Selbstverwirklichung und Potentialentfaltung begriffen (nach Frithjof Bergmann). Zentral ist neben den Themen Selbstmanagement, Ganzheit und Sinn bei der Arbeit, auch die eigene **Haltung** in Verbindung mit einem hohen Grad an Bewusstheit.

#### **Inhalte sind:**

- Überblick zu Theorie und Praxis von New Work
- Umsetzung der Prinzipien „Ganzheit, Selbstorganisation, Evolutionärer Sinn“ (nach Frederic Laloux – Reinventing Organisations) in Schule und Wirtschaft
- Methoden und Prozesse zur Unterstützung der Prinzipien

### **Modul 3: Kommunikation/Konflikte & Teamführung (5 Tages - Intensivwoche – Mo, 10.01. bis Fr, 14.01.2022)**

In diesem Modul des Programms geht es vor allem um den Schritt von der Selbstführung zur Teamführung. Dabei spielen Wahrnehmung von Emotionen, Achtsamkeit und eine gelingende Kommunikation eine wesentliche Rolle. Deshalb planen wir für dieses Modul ausreichend Zeit an einem anderen Lernort ein, um in Ruhe Neues lernen und erfahren zu können, um es anschließend in die Praxis zu integrieren.



#### **Inhalte sind:**

- Grundlagen der Kommunikation, u.a. nach Schulz von Thun, Paul Watzlawick
- Einführung in die gewaltfreie Kommunikation nach Marshall Rosenberg
- Wahrnehmung und Präsenz: der eigene Körper als Ort von Emotionen, Äußeres im Inneren wahrnehmen, Eindrücke halten, Impulse ansprechen und damit arbeiten
- Perspektivwechsel: neue und andere Perspektiven bewusst einnehmen
- Feedbackkultur etablieren
- Führungsstile (deep dive zu Modul 2)
- Ganzheit in Teams unterstützen
- Teammodelle und Teamentwicklung - Umgang mit verschiedenen Gruppenenergien, gruppenspezifische Prozesse verstehen
- Moderation von Gruppen

#### **Modul 4: Systemführung und Veränderung (2 Tage – Do, 17.3. bis Fr, 18.3.2022)**

Dieses Modul ist der Abschluss des Programms – daher verstehen wir dies als Brücke zum eigenen Führungsalltag. Wir möchten hier auf offene Fragen eingehen und Impulse für Veränderungsprozesse im System mitgeben, damit diese nachhaltig und partizipativ gestaltet werden können. Hier zeigt sich auch das Zusammenspiel von Selbst-, Team- und Systemführung.

#### **Inhalte sind:**

- Anleiten von Change Prozessen
- Kennenlernen der Theory U von Otto Scharmer; „Presencing“ als Ort tiefer Kreativität in Teams unterstützen
- Reflexion der eigenen Entwicklung/Erfahrungen, um diese für den weiteren Praxisprozess anschlussfähig zu machen

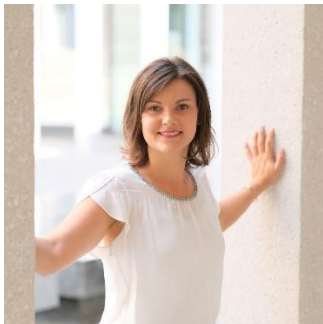
## **DAS PROGRAMM IM ÜBERBLICK**

- für (werdende) Führungskräfte aus Wirtschaft & Schule, denen wertorientierte Führung wichtig ist
- max. 18 Teilnehmende
- eine intensive Begleitung über acht Monate hinweg
- Betreuung durch mind. 2 Coaches in den Präsenzmodulen
- eine Intensivwoche, um ein tiefgründiges Eintauchen in Themen zu ermöglichen
- Arbeit in Tandems Schule – Wirtschaft für Austausch, die Vernetzung und Kooperation
- Preis: 4500€ für Schulen, 5500€ für Unternehmen zzgl. MwSt., exkl. Unterkunftskosten

# DAS TEAM – THE PERFECT MATCH

Weil wir von dem Austausch der beiden Systeme so überzeugt sind, leben wir diesen Gedanken auch in unserem Team. Daher werden die Teilnehmenden von Expert\*innen aus Wirtschaft und Schule begleitet – um verschiedene Perspektiven, Ansätze und Erfahrungen einzubringen.

## DIE INIATORIN



**Romy Möller** ist Pädagogin, Coach und Prozessbegleiterin. Ein Schwerpunktthema bei ihrer Arbeit mit Führungskräften, Teams, Schulen und Unternehmen ist Leadership – Selbstführung. Teamführung. Organisationführung.

Als ausgebildete Lehrerin hat sie zuvor an verschiedenen Schulformen gearbeitet und verschiedene Erfahrungen im System Schule gesammelt, die sie jetzt bei Schulleitungsqualifizierungen einbringt.

Ihr liegt es besonders am Herzen, durch die New Work Bewegung und den Wandel in der Gesellschaft eine Brücke zwischen Wirtschaft und Schule zu bauen, um Orte für Potentialentfaltung zu gestalten.

Mehr zu ihr: [www.romymoeller.com](http://www.romymoeller.com)

## BEGLEITER\*IN



**Heiner Diepenhorst** ist Experte für New Work & Business Coaching. Er hat Coaching Berlin Mitte initiiert, ein Netzwerk von Coaches, Facilitatoren und Berater\*innen, die ein gemeinsames Warum teilen.

Bei seiner Arbeit begleitet er Einzelpersonen, Teams und Organisationen dabei, wenn sie ihr Potential ausschöpfen, einen übergeordneten Sinn benennen oder die Anforderungen einer dynamischen Arbeitswelt besser meistern möchten. Wichtig sind ihm dabei Selbst-Verantwortung und ein authentisches Miteinander.

Mehr zu ihm: [www.coachingsberlinmitte.de](http://www.coachingsberlinmitte.de)



**Sabine Marsch** ist Schulleiterin, Coach und Facilitatorin.

Als Schulleiterin arbeitet sie daran, Transformation in die Schule zu bringen und innovative Lernformate in vorhandene Systeme zu integrieren. Ein Herzenthema ist dabei das Neudenken von Beziehungen – weg von Hierarchien hin zu gelebter Wertschätzung und Vertrauen zwischen den Kindern, Jugendlichen und Erwachsenen, die in der Schule zusammenleben.

Als Biologie- und Chemielehrerin möchte sie die gemeinsame Zeit mit den Schüler\*innen nicht missen. Durch eine Lernumgebung, die Selbstorganisation ermöglicht und fordert, freut sie sich über all die Fragen, die dann auftauchen können und auf die sie selbst vorher noch nicht gekommen ist.

### **Nächster Termin: September 2021 – April 2022**

#### *Präsenzmodule*

Modul 1: 02./03. September 2021

Modul 2: 04./05. November 2021

Modul 3: 10.-14. Januar 2022 (Intensivwoche)

Modul 4: 17./18. März 2022

*Online-Reflexionsgespräche, jeweils von 15.00 – 16.30 Uhr*

29.09.2021, 25.11.2021, 22.02.2022, 28.04.2022

### **Sie möchten als (werdende) Führungskraft an dem Leadership- Programm teilnehmen?**

Dann melden Sie sich bei uns für ein kostenloses Vorgespräch, so dass wir gemeinsam schauen können, ob es für Sie momentan das richtige Programm ist.

### **Sie möchten als Unternehmen, Schule oder Landesinstitut an dem Leadership-Programm teilnehmen?**

Dann lassen Sie uns gemeinsam weiterdenken, wie wir das Programm in Ihr jetziges Setting am besten integrieren können.

*Oder möchten Sie uns unterstützen, damit dieses Programm Realität wird? Wir freuen uns auf Ihre Unterstützung.*

#### **Kontakt:**

[www.romymoeller.com/leadership-programm](http://www.romymoeller.com/leadership-programm)

[kontakt@romymoeller.com](mailto:kontakt@romymoeller.com); +49 151 14386204

**SO GEHT ES  
WEITER ...**