

# zusammenWachsen



## Das Leadership-Programm

für angehende und aktive Führungskräfte in Unternehmen

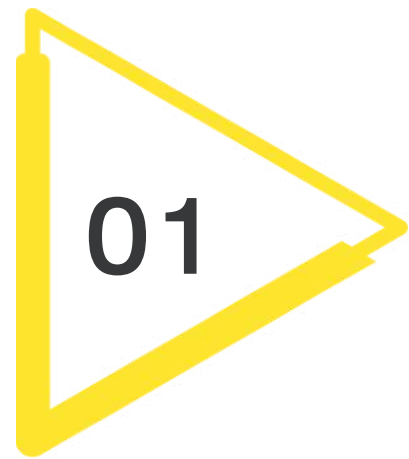
6. Durchgang: Mai 2025 - Dezember 2025

Werde zur Führungskraft, die bewegt -  
im Innen und Außen.

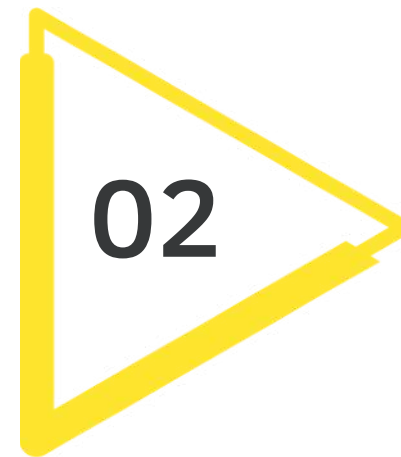
# Die Situation

---

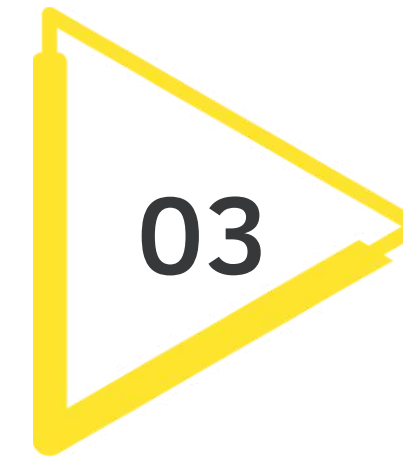
Unsere Welt verändert sich - Führung auch.



Unsere Welt wird komplexer, unvorhersehbarer, schnelllebiger und unsicherer - eine **gute Führung** ist gefragt.



Gleichzeitig braucht es neue Offenheit und Kreativität, um sich anpassen zu können - **Innovationen** gewinnen.



Themen wie Zusammenarbeit, Vertrauen und Nachhaltigkeit gewinnen an Bedeutung - **neue Teamkulturen** entstehen.



# Die Situation

---

Werde zur Führungskraft, die bewegt - im Innen und Außen.

- Du möchtest deine **Leadership-Skills** auf ein nächstes Level bringen?
- Du zweifelst manchmal an dir selbst und möchtest **deine Führungsrolle** für dich finden?
- Du wünschst dir mehr **Freiheit** und **Zeit** statt kräftezerrende Meetings?
- Du möchtest dein **Team stärken** und zu einem **gemeinsamen Ziel** verbinden?
- Du findest **Wertschätzung** und **Vertrauen** in Führung wichtig?
- Du möchtest **Führung neu denken** und dein **Unternehmen voranbringen**?

**Sei Pionier:in und Innovator:in mit uns:**

Denke mit uns **Arbeiten & Führen neu**, nimm' manchmal ungewöhnliche Blicke auf Führung ein und erlebe **8 intensive Monate** – um **zusammenzuwachsen** und **zusammen zu wachsen**.

# Deine Ergebnisse

---

Das erreichst du durch das Programm.

Bewusstsein &  
Stärkung

Wissen &  
Skills

Zeit &  
Freiheit

Praxis-  
erfolge

Inspiration &  
Vernetzung



# Deine Ergebnisse

---

Das erreichst du durch das Programm.


- ✓ Eine **gestärkte Haltung** in der eigenen Rolle durch **Klarheit, Authentizität und Selbstsicherheit**
- ✓ **Gestärkte mentale und physische Resilienz** durch **Mindful Leadership**
- ✓ **Bewusstsein über eigene Ressourcen und Potentiale**
- ✓ **Verbesserte Leadership-Skills** – auch in schwierigen **Team- und Konfliktsituationen**
- ✓ **Souveränität** im Umgang mit **Ambivalenzen und Nichtwissen**
- ✓ **umfassendes Knowhow** zu Themen wie **New Work** und ein **gestärktes New Leadership-Mindset**
- ✓ **Veränderte Teamkultur** basierend auf einer **wertschätzenden Kommunikationskultur**
- ✓ **Teilhabe** in einem **innovativen Netzwerk** von **Gestalter:innen Wirtschaft & Bildung**



# Deine Ergebnisse

---



 einfach anklicken und ansehen

# Deine Ergebnisse

## Das sagen die Teilnehmer:innen



*Franziska Kunze, Leiterin Kampagnen- und Medienmanagement, Cornelsen*

"Durch intensive Selbstreflexionen, inspirierende Methoden, praxisnahe Impulse sowie viel Raum für vertrauens-vollen Austausch mit anderen Führungs-kräften ist "ZusammenWachsen" für mich ein außergewöhnliches Leadership Programm mit Tiefgang. Das Seminar hilft mir meine Stärken noch gezielter für meine Führungsarbeit einzusetzen, aber auch neue Perspektiven zu entwickeln."



*Sandra Steinfurth, Stellv. Direktorin Docemus Privatschulen*

"Romy hat es geschafft mir den Raum zu geben, der zur persönlichen Entfaltung benötigt wurde. Durch Offenheit, Transparenz und große Wertschätzung ist es möglich gewesen jedes Thema gemeinsam in der Gruppe oder im Tandem zu durchdringen und durch den gemeinsamen Austausch tolle Anregungen für das eigene Unternehmen/die Schule mitzunehmen. Dankeschön- es war eine so wertvolle, auf die Bedürfnisse von Führungskräften abgestimmte Fortbildung, die so inspirierend und wertschätzend war, wie ich es noch nie erleben durfte."

# Deine Ergebnisse

---

Das sagen die Teilnehmer:innen



**Dr. Miriam Rehfeldt** · 1.

Regionale Netzwerk- und Lösungsspezialistin im Bereich Neuroscience (Major Depressions)

3. April 2023, Dr. Miriam Rehfeldt war Kund:in von Romy Möller.

Als ich mich für das Leadership Programm "ZusammenWachsen" angemeldet habe, habe ich eigentlich ein klassisches Leadership Training im Sinne von "was kann ich tun, um mein Team auf Kurs zu bringen" erwartet. Doch Romys Programm ist so viel mehr! Ihr Grundsatz "Führung beginnt mit Selbstführung" geht unter die Haut und fordert einen im besten Sinne heraus, sich nicht nur mit dem eigenen Team, sondern auch mit sich selbst zu beschäftigen. Der ganzheitliche Ansatz von New Work spiegelt sich in jedem der vier Module wieder und ergibt ein umfassendes Puzzle aus Selbstreflexion, grundlegendem Wissen zu Teamprozessen und ganz konkretem "Handwerkszeug", um Menschen in Teams dazu zu befähigen, über sich selbst hinaus zu wachsen. Ein absoluter Geheimtipp für alle, die tief in ihrem Herzen genug haben von der immer gleichen Leier von "man muss ein Team nur richtig motivieren und die richtigen Incentives setzen, dann läuft das schon".





# Deine Ergebnisse

---

## Das sagen die Teilnehmer:innen



**Yaron Chlupsa** · 1.

Als Wirtschaftsingenieur möchte ich meine Fähigkeiten und Kenntnisse einsetzen um die Zukunft mitzugestalten.

1. April 2023, Yaron Chlupsa war Kund:in von Romy Möller.

Selten bin ich einer so angenehmen und vertrauenserweckenden Persönlichkeit wie Romy begegnet.

Ich habe Romy als Leiterin des Leadership Programms „zusammenWachsen“ kennengelernt. Sie war von Anfang an unglaublich hilfsbereit und ich lernte Sie während den Seminaren und im 1:1 Coaching als sehr scharfsinnig und emphatisch kennen.

Romy hat stets für Freiraum und Vertrautheit in der Gruppe und die entsprechende Atmosphäre gesorgt zum einen durch persönliche Nähe, aber auch durch ihre exzellente Menschenkenntnis.

Praktisch konnte ich wichtige Impulse und Anregungen für die Arbeit im Konzern und im Team mitnehmen, aber auch direkt anwenden. Das Programm ist für mich eine Bereicherung und ich kann es nur empfehlen.



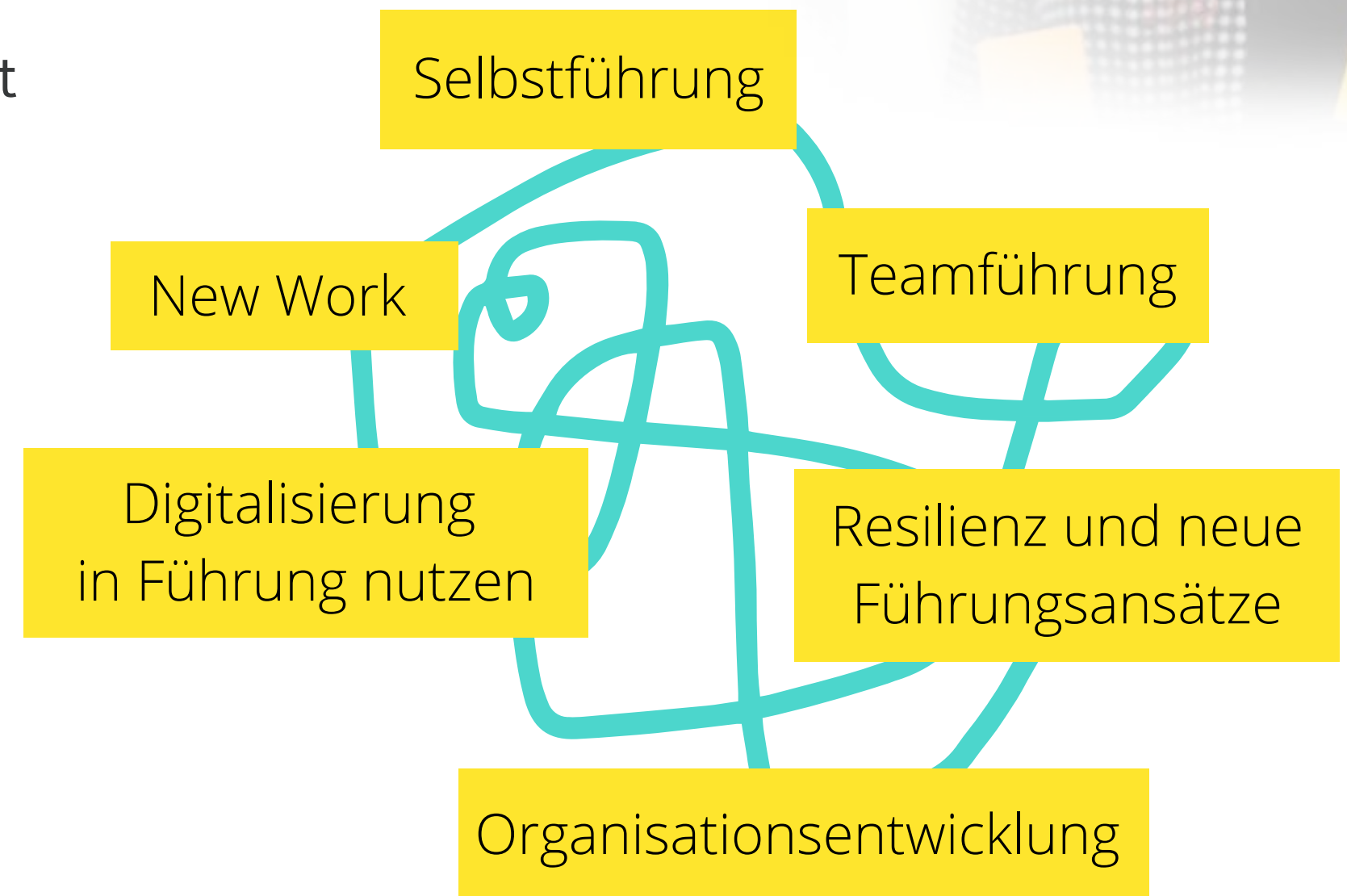
# Die Inhalte

---

Das geben wir dir mit.

Anfangen bei dir und deiner Persönlichkeit entwickelst du für dich dein eigenes Führungsbild, um damit sicher und verbunden dein Team und dein Unternehmen zu führen.

**Vom starken Ich.  
Zum starken Team.  
Zu einer starken Gesellschaft.**



# Die Inhalte

---

## MODUL 1: Kick-off und Selbstführung

In diesem Modul geht es vor allem um die **Selbstklärung**: Welches Verständnis von Führung habe ich? Was ist mir als Führungskraft wichtig? Welche Rollen fülle ich als Führungskraft aus? Wie finde ich für mich Authentizität und Selbstsicherheit? – Denn nur, wer sich selbst führen kann, kann auch andere führen.

- Kennenlernen der Gruppe
- Standortanalyse: Wo stehe ich gerade als Führungskraft?
- Meine Rolle und Haltung als Führungskraft
- Selbstklärung - Werte, Stärke, Visionen
- Entwicklung des eigenen Führungsbildes
- Mindful Leadership - Achtsamkeit und Selbstmanagement

# Die Inhalte

---

## MODUL 2: New Work & sinnerfüllendes Arbeiten

Der Schwerpunkt des Moduls 2 liegt bei modernen Führungs- und Kollaborations-Ansätzen für Teams und Organisationen, auch unter dem Begriff **New Work** bekannt. New Work stellt dabei den Menschen in den Mittelpunkt der Arbeit. Zentral ist neben den Themen **Selbstorganisation, Ganzheit und Sinn bei der Arbeit**, die **eigene Haltung** in Verbindung mit einem hohen Grad an Bewusstheit.

- Überblick zu Theorie und Praxis von New Work
- Erleben der Kulturstufen von Organisationen nach Frederic Laloux
- Umsetzung der Prinzipien „Ganzheit, Selbstorganisation, Evolutionärer Sinn“ (nach Frederic Laloux – Reinventing Organisations)
- Methoden und Prozesse zur Unterstützung der Prinzipien

# Die Inhalte

---

## MODUL 3: Kommunikation, Konflikte & Teamführung

In diesem Modul geht es vor allem um den Schritt von der Selbstführung zur **Teamführung**. Dabei spielen die Wahrnehmung von Emotionen, Achtsamkeit und eine **gelingende Kommunikation** eine wesentliche Rolle – sowohl in Präsenz als auch im virtuellen Raum. Deshalb planen wir für dieses Modul ausreichend Zeit an einem anderen Lernort ein, um in Ruhe Neues lernen und erfahren zu können.

- Einführung in die gewaltfreie Kommunikation nach Marshall Rosenberg und Feedbackkultur
- Wahrnehmung und Präsenz: der eigene Körper als Ort von Emotionen
- Perspektivwechsel: neue und andere Perspektiven bewusst einnehmen
- Führungsstile (deep dive zu Modul 1 und 2)
- Teammodelle und Teamentwicklung

# Die Inhalte

---

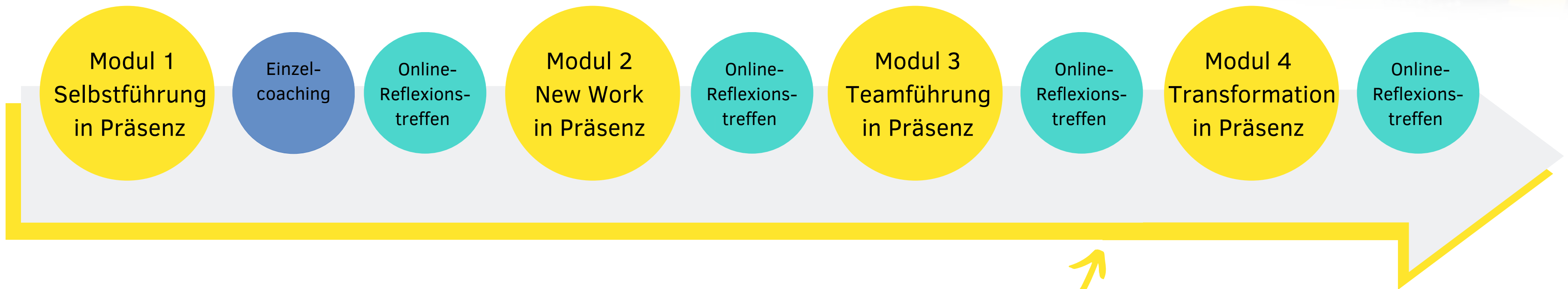
## MODUL 4: Systemführung und Veränderung

Dieses Modul ist der **Abschluss** des Leadership-Programms – daher verstehen wir dies als Brücke zum eigenen Führungsalltag. Wir möchten hier auf offene Fragen eingehen und **Impulse für Veränderungsprozesse** im System mitgeben, damit diese nachhaltig und partizipativ gestaltet werden können. Hier zeigt sich das Zusammenspiel von Selbst-, Team- und Systemführung.

- Anleiten von Transformationsprozessen
- Kennenlernen der Theory U von Otto Scharmer
- Umgang mit Veränderungen im Team, z.B. Widerstand
- Reflexion der eigenen Entwicklung/Erfahrungen, um diese für den weiteren Praxisprozess anschlussfähig zu machen

# Der Ablauf

Das erwartet dich in dem Programm




individuelle Reflexion im Schule-Wirtschaft-Tandem mit dem Journal

# Das Besondere

---

Wir brechen Systemgrenzen auf und schaffen neue Perspektiven.

Wir bringen Führungskräfte und Verantwortungsträger:innen aus Unternehmen & Schulen zusammen, da sie vor ähnlichen Herausforderungen stehen. Somit können wir von- und miteinander lernen.



Wie finde ich meine Rolle  
als Führungskraft?  
Wie finde ich Zeit für Führung?  
Wie nehme ich mein Team mit?  
Wie führe ich Gespräche?  
Wie gehe ich mit Konflikten um?

Wie finde ich meine Rolle  
als Schulleitung?  
Wie finde ich Zeit für Führung?  
Wie nehme ich mein Kollegium mit?  
Wie führe ich Gespräche?  
Wie gehe ich mit Konflikten um?



# Das Besondere

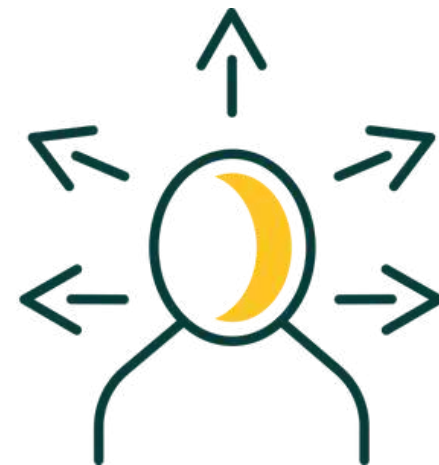
---

Wie jedes andere Leadership Programm, aber das ist außergewöhnlich



## Ganzheitliche Entwicklung

Für uns spielen **Denken und Fühlen** gleichermaßen eine Rolle. Manchmal gehst du damit aus deiner Komfortzone, aber es lohnt sich. Es wird **intensiv**.



## Vernetzung

Wir bringen ganz bewusst Menschen aus Unternehmen und Schulen zusammen - für **neue Perspektiven und Ideen** statt Silodenken. Es wird **innovativ**.



## Mehr als nur 8 Monate

Deine Entwicklung hört für uns nicht nach dem letzten Modul auf. Daher wird es danach **jährlich ein Alumni-Treffen** für alle geben. Es wird **inspirierend**.

# Das Besondere

---

Du möchtest einen kleinen Einblick haben?



# Deine Investition

**Mai 2025 - Dezember 2025**

Präsenztermine:

8.-10. Mai 2025

26.-27. Juni 2025

15.-19. September 2025

13.-14. November 2025

Die Module 1,2 und 4 finden in Berlin statt,  
Modul 3 verbringen wir in an dem Retreatort "Coconat".  
Die Termine für die Online-Reflexionstreffen und für das  
Einzelcoaching werden gemeinsam vereinbart.

Teilnahme ..... ~~6.400€\*~~

Early Bird Preis bis 13.02.2025 ..... 5.700€\*

\*zzgl. MwSt. und Unterkunftskosten, inkl. Clifton Strengths  
Assessment, **Ratenzahlung möglich**

Unterkunft in der Intensivwoche..... 680€

Übernachtung im Coconat Space während der Intensivwoche im  
Einzelzimmer von Montag bis Freitag inkl. Vollpension und  
Kaffee/Tee/Wasser

**Buche jetzt dein [kostenloses Kennenlerngespräch](#),  
damit du dich für das Programm anmelden kannst.**

# Das Team

---

Wir bringen unsere langjährigen Erfahrungen und unsere Expertise aus Coachings, Teamentwicklungen und Führungskräfte trainings zusammen und begleiten die Gruppe als Coach, Trainer:in und Prozessbegleiter:in. Wir gestalten den Raum für Vernetzung, Austausch und Wachstum.



**Romy Möller**  
Initiatorin



**Daniel Hansen**  
Begleiter

# Referenzen

Diese Kunden haben zum Beispiel unserer Arbeit bereits vertraut.

